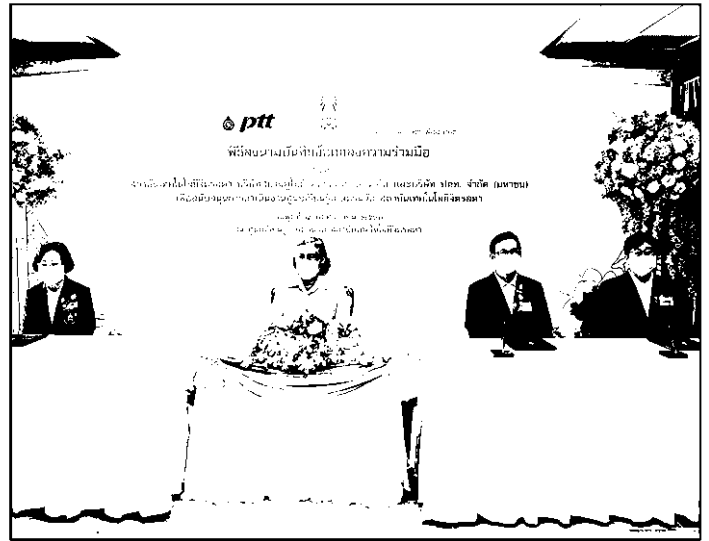
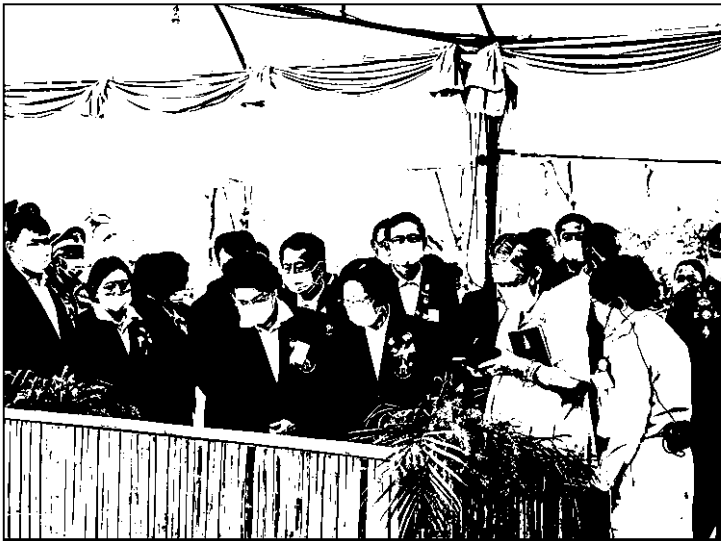


## สังคม... คนเป็นข่าว



สมเด็จพระกนิษฐาธิราชเจ้า กรมสมเด็จพระเทพรัตนราชสุดาฯ สยามบรมราชกุมารี เสด็จพระราชดำเนินไปทรงติดตามการดำเนินงานโครงการเกษตรนวัต ซึ่งบริษัท ปตท.จำกัด (มหาชน) ได้น้อมเกล้าฯ ถวายที่ดิน 154 ไร่เศษ บริเวณตำบลปายูนใน อำเภอลำปาง จังหวัดระยอง เพื่อทรงใช้ประโยชน์ตามพระราชอัธยาศัยเมื่อปี 2558 โอกาสนี้ทรงเป็นประธานในการลงนามความร่วมมือระหว่างสถาบันเทคโนโลยีจอร์จทาวน์ คุนยูนเรียน รัฐเกษตรนวัต บริษัท ลายมศิลป์ต้า คอร์ปอเรชั่น จำกัด และบริษัท ปตท.จำกัด (มหาชน) เพื่อสนับสนุนการดำเนินงานของศูนย์เรียนรู้ ณ ศูนย์เรียนรู้เกษตรนวัต สถาบันเทคโนโลยีจอร์จทาวน์ อำเภอลำปาง จังหวัดระยอง